

## TAXEIAS ΠΗΞΕΩΣ Κόλλα πλακιδίων



### ΤΕΧΝΙΚΑ ΧΑΡΑΚΤΗΡΙΣΤΙΚΑ (Συνθήκες μετρήσεων 23°C και 50% R.H.)

|                                          |                                                      |
|------------------------------------------|------------------------------------------------------|
| Μορφή - Χρώμα                            | Τσιμεντοειδής κονία - Λευκό                          |
| Τοξικότητα                               | Όχι                                                  |
| Φαινόμενο ειδικό βάρος ξηρού κονιάματος  | 1,30 ± 0,05 kg/lit                                   |
| Ολίσθηση κατά EN 1308                    | < 0,5mm                                              |
| Απαίτηση σε νερό                         | 6,5lit νερό σε 25kg κονία                            |
| Θερμοκρασία εφαρμογής                    | Από +5°C έως +35°C                                   |
| Θερμοκρασιακή αντοχή                     | Από -35°C έως +90°C                                  |
| Πάχος εφαρμογής                          | Έως 10mm                                             |
| Χρόνος ζωής στο δοχείο                   | Τουλάχιστον 40 λεπτά                                 |
| Ανοιχτός χρόνος επικόλλησης κατά EN 1346 | 10 λεπτά                                             |
| Χρόνος μικρορυθμίσεων                    | 15 λεπτά                                             |
| Αρμολόγηση                               | Μετά από 1 ώρα σε τοίχο, μετά από 2-3 ώρες σε δάπεδο |
| Βατότητα                                 | Μετά από 2 ώρες                                      |
| Παράδοση προς χρήση                      | Μετά από 4-6 ημέρες                                  |

### ΜΗΧΑΝΙΚΕΣ ΑΝΤΟΧΕΣ

|                                             |                                |
|---------------------------------------------|--------------------------------|
| Αντοχή 28 ημερών, κατά EN 196-1, σε:        |                                |
| • κάμψη                                     | 5,30 ± 0,80 N/mm <sup>2</sup>  |
| • θλίψη                                     | 17,20 ± 1,00 N/mm <sup>2</sup> |
| Αντοχή σε απόσπαση, κατά EN 1348, μετά από: |                                |
| • 6 ώρες                                    | ≥ 0,50 N/mm <sup>2</sup>       |
| • 24 ώρες                                   | 0,60 N/mm <sup>2</sup>         |
| • 28 ημέρες                                 | 1,35 N/mm <sup>2</sup>         |
| • θερμική γήρανση στους +70°C               | 1,20 N/mm <sup>2</sup>         |
| • εμβάπτιση σε νερό για 21 ημέρες           | 1,25 N/mm <sup>2</sup>         |
| • 25 κύκλους ψύξης - απόψυξης               | 1,20 N/mm <sup>2</sup>         |

Οι πειραματικές μετρήσεις πραγματοποιήθηκαν κατά EN 12004 στο κλημικό εργαστήριο της DUROSTICK και επιβεβαιώθηκαν με τις μετρήσεις αρχικού τύπου από την EBETAM (Αρ. Πιστοπ.: 3374). Χρησιμοποιήθηκαν τα ακόλουθα εργαστηριακά όργανα:

• Κάμψη-θλίψη: CONTROLS MCC66 • Απόσπαση: BRAIVE DYNATEST

ΣΗΜ: Υπερκαλύπτει, κατά μέσο όρο, 25% τις απαιτήσεις του προτύπου για κόλλα C2.

### ΑΠΟΘΗΚΕΥΣΗ

Διατηρείται στην εργοστασιακά σφραγισμένη συσκευασία του, σε ξηρούς και σκιερούς χώρους, για τουλάχιστον 10 μήνες από την ημερομηνία παραγωγής.

### ΟΔΗΓΙΕΣ ΠΡΟΦΥΛΑΞΗΣ

Το προϊόν περιέχει τσιμέντο Portland. Πριν από τη χρήση, συμβουλευθείτε τις οδηγίες προφύλαξης στη συσκευασία του προϊόντος ή στο έντυπο δεδομένων ασφαλείας.

### ΣΥΣΚΕΥΑΣΙΑ

Χαρτόσακος 25kg σε παλέτα 1.500kg

### ΙΔΙΟΤΗΤΕΣ

Τσιμεντοειδής λευκή κόλλα πρώτων αντοχών, για απορροφητικά και μη πλακίδια, ενισχυμένη με ρητίνες ακρυλικής βάσης, αντιπαγετική, με εξαιρετικές αρχικές αντοχές και μηδενική ολίσθηση σε συνθήκες έντονης/αυξημένης υγρασίας.

Παρέχει τη δυνατότητα της αυθημερόν τοποθέτησης και αρμολόγησης όταν ο χρόνος πιέζει και την αποφυγή των δυσάρεστων συνεπειών από μη αναμενόμενη βροχόπτωση καθώς και από απότομη πτώση της θερμοκρασίας (κάτω από +4°C) προτού η κόλλα ωριμάσει. Κατατάσσεται στην κατηγορία C2FT κατά EN 12004.

(EBETAM/Αρ. Πιστοπ. 3374).

### ΕΦΑΡΜΟΓΕΣ

Η κόλλα TAXEIAS ΠΗΞΕΩΣ της DUROSTICK είναι κατάλληλη για επενδύσεις όλων των τύπων απορροφητικών και μη πλακιδίων, τοίχου ή δαπέδου, σε τσιμεντοκονίες δαπέδων, σοβατισμένους τοίχους και σκάλες τόσο για εξωτερικούς όσο και για εσωτερικούς χώρους. Είναι ιδανική για μερεμέτια και εργασίες μικρής έκτασης.

Η προσθήκη ΑΚΡΥΛΙΚΟΥ ΓΑΛΑΚΤΩΜΑΤΟΣ της DUROSTICK στο νερό ανάμειξης, σε αναλογία 1:1, βελτιώνει τα τεχνικά χαρακτηριστικά της, ώστε να ανταποκρίνεται στις απαιτήσεις της ομάδας S1 (ελαστική κόλλα), σύμφωνα με το πρότυπο EN 12002, αυξάνοντας όμως το χρόνο πήξης της.

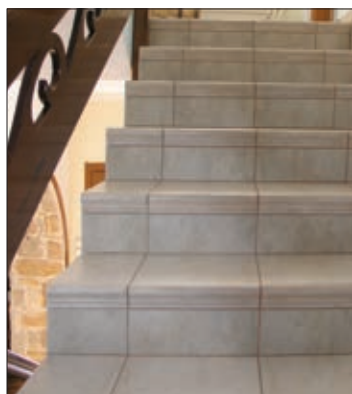
### ΠΛΕΟΝΕΚΤΗΜΑΤΑ

- Δίνει τη δυνατότητα αρμολόγησης μετά από 3 ώρες.
- Επιτρέπει τη βατότητα μετά από 2 ώρες.

### ΤΡΟΠΟΣ ΧΡΗΣΗΣ

#### 1. Προετοιμασία επιφάνειας

Η επιφάνεια τοποθέτησης πρέπει να είναι σταθερή, καθαρή, απαλλαγμένη από σαθρά σημεία, σκόνες, χρώματα, λίπη, λάδια και να διαβρέχεται πριν από την εφαρμογή.



Τα απορροφητικά υποστρώματα καθώς και το πορομεπτόν είναι απαραίτητο να ασαρώνονται με ΑΚΡΥΛΙΚΟ ΓΑΛΑΚΤΩΜΑ ή D-20 της DUROSTICK, σε αναλογία ανάμειξης 1:1 με το νερό. Οι γυφθοσανίδες είναι απαραίτητο να ασαρώνονται με μικρομοριακό σταθεροποιητή AQUAFIX ή ΑΣΤΑΡΙ ΔΙΑΛΥΤΟΥ της DUROSTICK. Οι εύθρυπτες τσιμεντοκονίες στα δάπεδα, ελαφροβαρείς και μη, είναι απαραίτητο να ασαρώνονται με ΑΚΡΥΛΙΚΟ ΓΑΛΑΚΤΩΜΑ ή με D-20 της DUROSTICK σε αναλογία 1:2 μέρη νερού ή 1 μέρος DUROMAX προς 5 μέρη νερού. Σε μπαλκόνια, ταράτσες, ακολουθεί η επάλειψη με HYDROSTOP FLOOR, σε 2-3 επάλληλες σταυρωτές στρώσεις, προκειμένου να διασφαλισθεί η στεγανότητα του υποστρώματος.

#### 2. Εφαρμογή

Αδειάζουμε το περιεχόμενο του σάκου σε καθαρό δοχείο με νερό, σε αναλογία 2 μέρη νερό προς 5 μέρη κονία (6,5-7,0lit νερό προς 25kg κονία) και αναδεύουμε με δράπανο χαμηλών στροφών, έως ότου δημιουργηθεί μία ομοιογενής μάζα χωρίς σβώλους.

Αφήνουμε το μείγμα να ωριμάσει για 5 λεπτά και ανακατεύουμε περιοδικά, χωρίς την προσθήκη επιπλέον νερού. Η τοποθέτηση γίνεται με οδοντωτή σπάτουλα, απλώνοντας την κόλλα στο υπόστρωμα.

Στη συνέχεια, χτενίζουμε τόση επιφάνεια όση απαιτείται για να εργαστούμε για τα επόμενα 10 λεπτά (ανάλογα με τις καιρικές συνθήκες), αποφεύγοντας έτσι τη δημιουργία 'πέτσας'. Τέλος, τοποθετούμε τα πλακίδια στην επιλεγμένη θέση, χτυπώντας τα μαλακά με ένα λαστιχένιο σφυρί.

### ΚΑΤΑΝΑΛΩΣΗ

3-5kg/m<sup>2</sup>, ανάλογα με το μέγεθος του δοντιού της σπάτουλας, την ομαλότητα της επιφάνειας και τις διαστάσεις των πλακιδίων.

### ΚΑΘΑΡΙΣΜΟΣ

Τα εργαλεία καθαρίζονται με νερό, αμέσως μετά τη χρήση τους.

**ΠΑΡΑΤΗΡΗΣΗ:** Σε εξωτερικές επιφάνειες συνιστάται δημιουργία αρμού διαστολής ανά 16-20m<sup>2</sup> και η σφράγιση του με πολυουρεθανικό σφραγιτικό DUROFLEX-PU, αφού προηγηθεί επάλειψη με PRIMER-PU και τοποθέτηση κυψελωτού κορδονιού DS-265. Με τον ίδιο τρόπο σφραγίζονται οι αρμοί (5-8mm) στη συμβολή πλακιδίων και κάθετων επιφανειών περιμετρικά. Εναλλακτικά, προτείνεται η εφαρμογή του DS POLYMER 32 αποχρώσεων (όμοιων των αρμόστοκων της DUROSTICK) που διασφαλίζει σφράγιση χωρίς ρηγματώσεις στη συμβολή του σοβατεπί με τα πλακίδια καθώς και πάνω από αυτό.